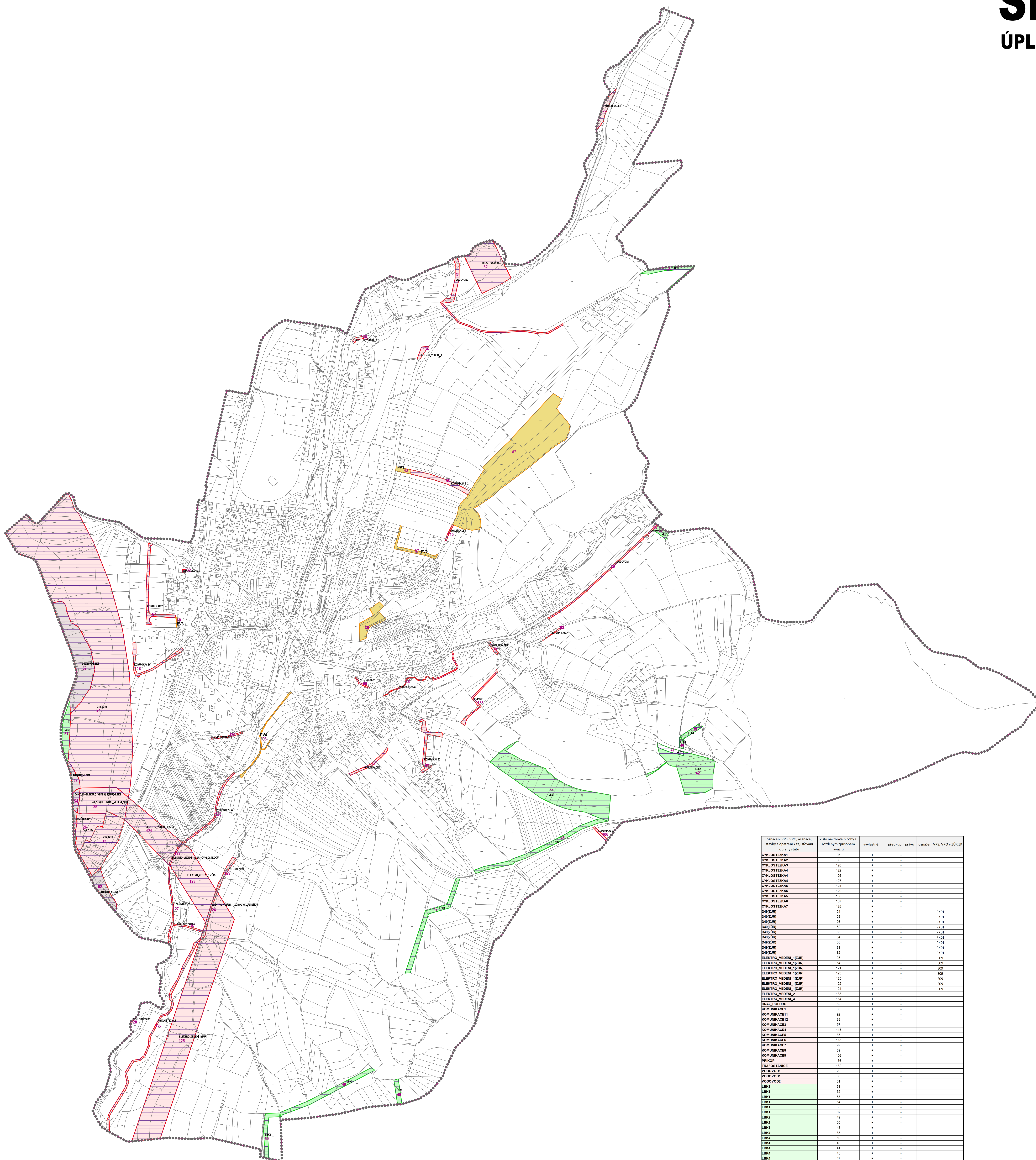


ÚZEMNÍ PLÁN SLUŠOVICE

ÚPLNÉ ZNĚNÍ PO ZMĚNĚ Č.2



označení VPS, VPO, asanace, stávající a společně k zajištění objemu stavby	části navrhované plochy rozdílným způsobem využití	vychlazení	předkopný právo	označení VPS, VPO a ZDR ZX
CYKLOS TĚKAR1	90	+	-	
CYKLOS TĚKAR2	90	+	-	
CYKLOS TĚKAR3	100	+	-	
CYKLOS TĚKAR4	120	+	-	
CYKLOS TĚKAR5	120	+	-	
CYKLOS TĚKAR6	127	+	-	
CYKLOS TĚKAR7	124	+	-	
CYKLOS TĚKAR8	129	+	-	
CYKLOS TĚKAR9	130	+	-	
CYKLOS TĚKAR10	137	+	-	
CYKLOS TĚKAR11	138	+	-	
DARŽUR	26	+	-	PK02
DARŽUR	26	+	-	PK03
DARŽUR	26	+	-	PK05
DARŽUR	52	+	-	PK02
DARŽUR	52	+	-	PK03
DARŽUR	52	+	-	PK05
DARŽUR	52	+	-	PK06
DARŽUR	61	+	-	PK02
DARŽUR	61	+	-	PK03
DARŽUR	61	+	-	PK05
DARŽUR	62	+	-	PK02
DARŽUR	62	+	-	PK03
DARŽUR	62	+	-	PK05
ELEKTRO_VEDENI_UZUR1	26	+	-	109
ELEKTRO_VEDENI_UZUR2	26	+	-	109
ELEKTRO_VEDENI_UZUR3	26	+	-	109
ELEKTRO_VEDENI_UZUR4	26	+	-	109
ELEKTRO_VEDENI_UZUR5	26	+	-	109
ELEKTRO_VEDENI_UZUR6	26	+	-	109
ELEKTRO_VEDENI_UZUR7	26	+	-	109
ELEKTRO_VEDENI_UZUR8	26	+	-	109
ELEKTRO_VEDENI_UZUR9	26	+	-	109
ELEKTRO_VEDENI_UZUR10	26	+	-	109
ELEKTRO_VEDENI_UZUR11	26	+	-	109
ELEKTRO_VEDENI_UZUR12	26	+	-	109
PRUZ_POLIUR1	30	+	-	
KOMUNIKACE1	101	+	-	
KOMUNIKACE2	80	+	-	
KOMUNIKACE3	67	+	-	
KOMUNIKACE4	115	+	-	
KOMUNIKACE5	67	+	-	
KOMUNIKACE6	118	+	-	
KOMUNIKACE7	60	+	-	
KOMUNIKACE8	69	+	-	
KOMUNIKACE9	106	+	-	
PRUZOP	126	+	-	
TRAFOS TANCE	132	+	-	
VODOVOD1	20	+	-	
VODOVOD2	30	+	-	
VODOVOD3	30	+	-	
VODOVOD4	30	+	-	
VODOVOD5	30	+	-	
LEK1	52	+	-	
LEK2	52	+	-	
LEK3	54	+	-	
LEK4	62	+	-	
LEK5	62	+	-	
LEK6	80	+	-	
LEK7	90	+	-	
LEK8	48	+	-	
LEK9	39	+	-	
LEK10	39	+	-	
LEK11	40	+	-	
LEK12	40	+	-	
LEK13	47	+	-	
LEK14	47	+	-	
LEK15	56	+	-	
LEK16	40	+	-	
LEK17	42	+	-	
LEK18	42	+	-	
LEK19	42	+	-	
LEK20	42	+	-	
LEK21	42	+	-	
LEK22	42	+	-	
LEK23	42	+	-	
LEK24	42	+	-	
LEK25	42	+	-	
LEK26	42	+	-	
LEK27	42	+	-	
LEK28	42	+	-	
LEK29	42	+	-	
LEK30	42	+	-	
LEK31	42	+	-	
LEK32	42	+	-	
LEK33	42	+	-	
LEK34	42	+	-	
LEK35	42	+	-	
LEK36	42	+	-	
LEK37	42	+	-	
LEK38	42	+	-	
LEK39	42	+	-	
LEK40	42	+	-	
LEK41	42	+	-	
LEK42	42	+	-	
LEK43	42	+	-	
LEK44	42	+	-	
LEK45	42	+	-	
LEK46	42	+	-	
LEK47	42	+	-	
LEK48	42	+	-	
LEK49	42	+	-	
LEK50	42	+	-	
LEK51	42	+	-	
LEK52	42	+	-	
LEK53	42	+	-	
LEK54	42	+	-	
LEK55	42	+	-	
LEK56	42	+	-	
LEK57	42	+	-	
LEK58	42	+	-	
LEK59	42	+	-	
LEK60	42	+	-	
LEK61	42	+	-	
LEK62	42	+	-	
LEK63	42	+	-	
LEK64	42	+	-	
LEK65	42	+	-	
LEK66	42	+	-	
LEK67	42	+	-	
LEK68	42	+	-	
LEK69	42	+	-	
LEK70	42	+	-	
LEK71	42	+	-	
LEK72	42	+	-	
LEK73	42	+	-	
LEK74	42	+	-	
LEK75	42	+	-	
LEK76	42	+	-	
LEK77	42	+	-	
LEK78	42	+	-	
LEK79	42	+	-	
LEK80	42	+	-	
LEK81	42	+	-	
LEK82	42	+	-	
LEK83	42	+	-	
LEK84	42	+	-	
LEK85	42	+	-	
LEK86	42	+	-	
LEK87	42	+	-	
LEK88	42	+	-	
LEK89	42	+	-	
LEK90	42	+	-	
LEK91	42	+	-	
LEK92	42	+	-	
LEK93	42	+	-	
LEK94	42	+	-	
LEK95	42	+	-	
LEK96	42	+	-	
LEK97	42	+	-	
LEK98	42	+	-	
LEK99	42	+	-	
LEK100	42	+	-	

- HRANICE ŘEŠENÉHO ÚZEMÍ
- HRANICE KATASTRÁLNÍHO ÚZEMÍ
- PLOCHY PRO VEŘEJNÉ PROSPŠNÉ STAVBY
- PLOCHY PRO VEŘEJNÉ PROSPŠNÁ OPATŘENÍ
- PLOCHY VEŘEJNÝCH PROSTRANSTVÍ
- PLOCHY A KORIDORY S MOŽNOSTÍ VYUŽITÍM
- DARŽUR OZNAČENÍ VEŘEJNÉ PROSPŠNÉ STAVBY, VEŘEJNÉ PROSPŠNÉ OPATŘENÍ, ASANACE
- 77 ČÍSLA PLOCH S ROZDÍLNÝM ZPŮSOBEM VYUŽITÍ

ZÁZNAM O ÚČINNOSTI	
SPRÁVNÍ ORGÁN, KTERÝ ZMĚNU ÚZEMNÍHO PLÁNU VYDAL:	ZASTUPITELSTVO MĚSTA SLUŠOVICE
PORADOVÉ ČÍSLO POSLEDNÍ ZMĚNY ÚP:	2
DATUM NABÝTÍ ÚČINNOSTI ZMĚNY:	
PORADOVATEL:	MĚSTSKÝ ÚŘAD VÍZOVICE, ODBOR STAVEBNÍ ÚŘAD
OPRAVNĚNÁ ÚČESNĚ OSOBA PORADOVATELE (JMÉNO A PŘÍJMĚNÍ):	MGR. KATEŘINA VAZDOVÁ
FUNKCE:	REFERENT ÚZEMNÍHO PLÁNOVÁNÍ
POPS:	

ÚZEMNÍ PLÁN SLUŠOVICE - ÚPLNÉ ZNĚNÍ PO ZMĚNĚ Č. 2

VÝKRES VPS, VPO, ASANACÍ

P2 2-3

