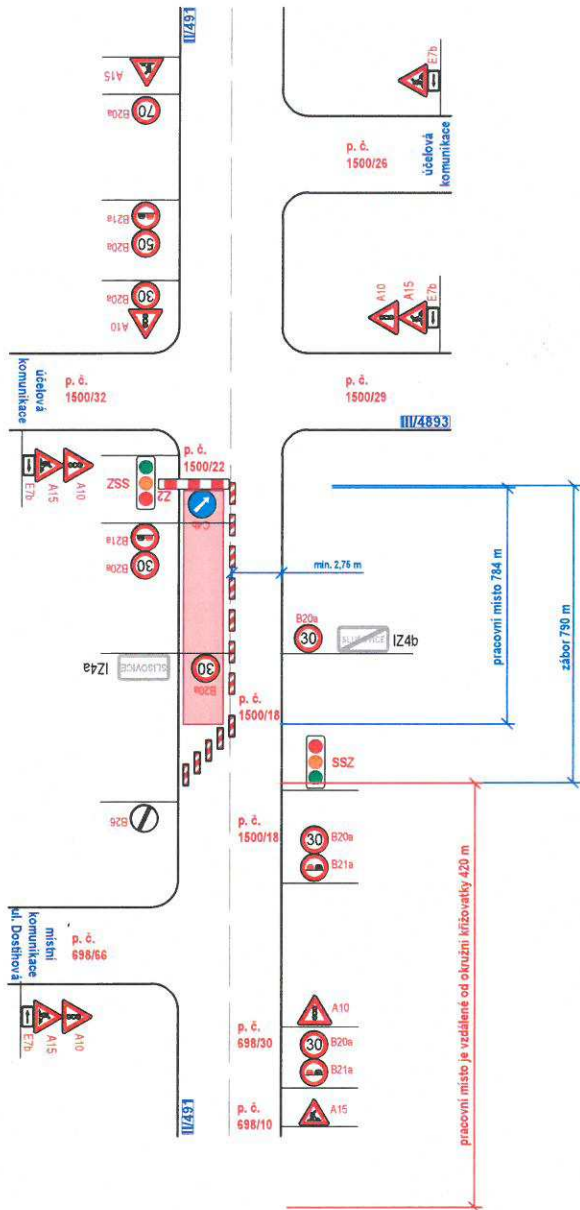


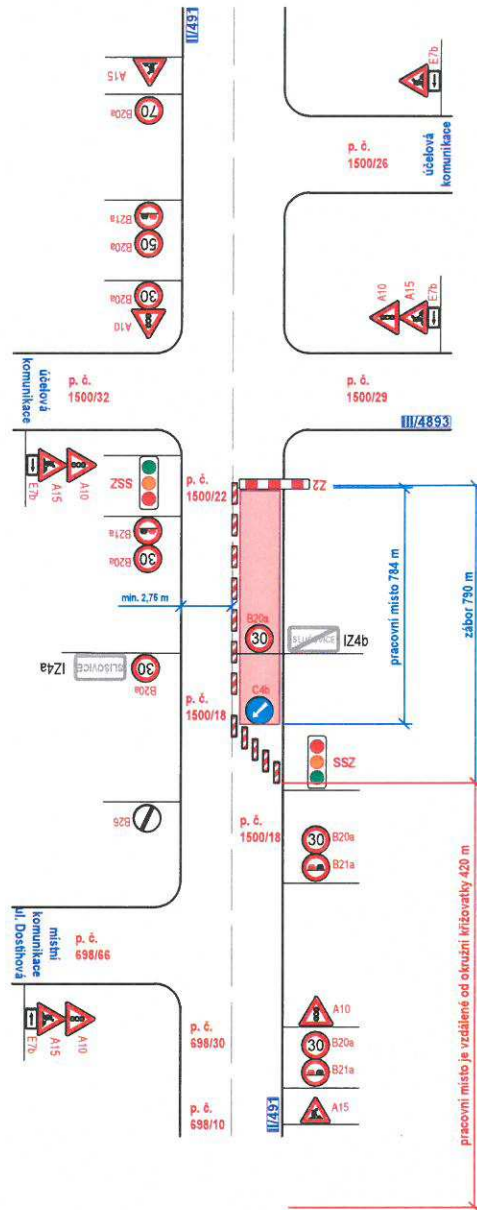
### Pracovní místo

- délka pracovního místa 784 m
- délka záboru max. 790 m
- průjezdní šířka 2,75 m
- fréza, pokládka
- doprava řízena kyvadlově semaforovou soupravou



### Pracovní místo

- délka pracovního místa 784 m
- délka záboru max. 790 m
- průjezdní šířka 2,75 m
- fréza, pokládka
- doprava řízena kyvadlově semaforovou soupravou



**Legenda:**

	- pracovní místo
	- navržené přechodné svíslé dopravní značení
	- stávající svíslé dopravní značení
	- zrušené stávající svíslé dopravní značení

Souhlasíme s přechodnou úpravou provozu, uzavírkou a zvláštním užíváním pozemní komunikace. V souladu s ustanovením § 36 odst. 3 zák. č. 500/2004 Sb. Správního řádu se vzdáváme práva vyjádřit se k podkladům rozhodnutí.

VYPRACOVAL	VAŠUT		<b>NVB LINE</b>
KONTROLOVAL	JANATA		
INVESTOR	RSZK, p.o.	NVB LINE s.r.o. Cukrovar 716 788 21 Kvasice www.nvbline.cz vasut@nbvline.cz tel: 775 414 531	
ZHOTOVITEL	EUROVIA CS, a.s.		
STAVBA	OBNOVA POVRCHU SILNIC II. A III. TRÍDY VE ZL. KRAJI, OKRES ZLÍN 2021-22 - II/491 SLUŠOVICE-HROBICE	DATUM 28. 5. 2021	
VÝKRES	DOPRAVNĚ INŽENÝRSKÁ OPATŘENÍ	NAŠE ZN. ZK-21-0567	
A3			

PŘÍLOHA č.j.: MUVIZ 0088/12/2021  
Městský úřad Vizovice  
odbor dopravy a silničního hospodářství