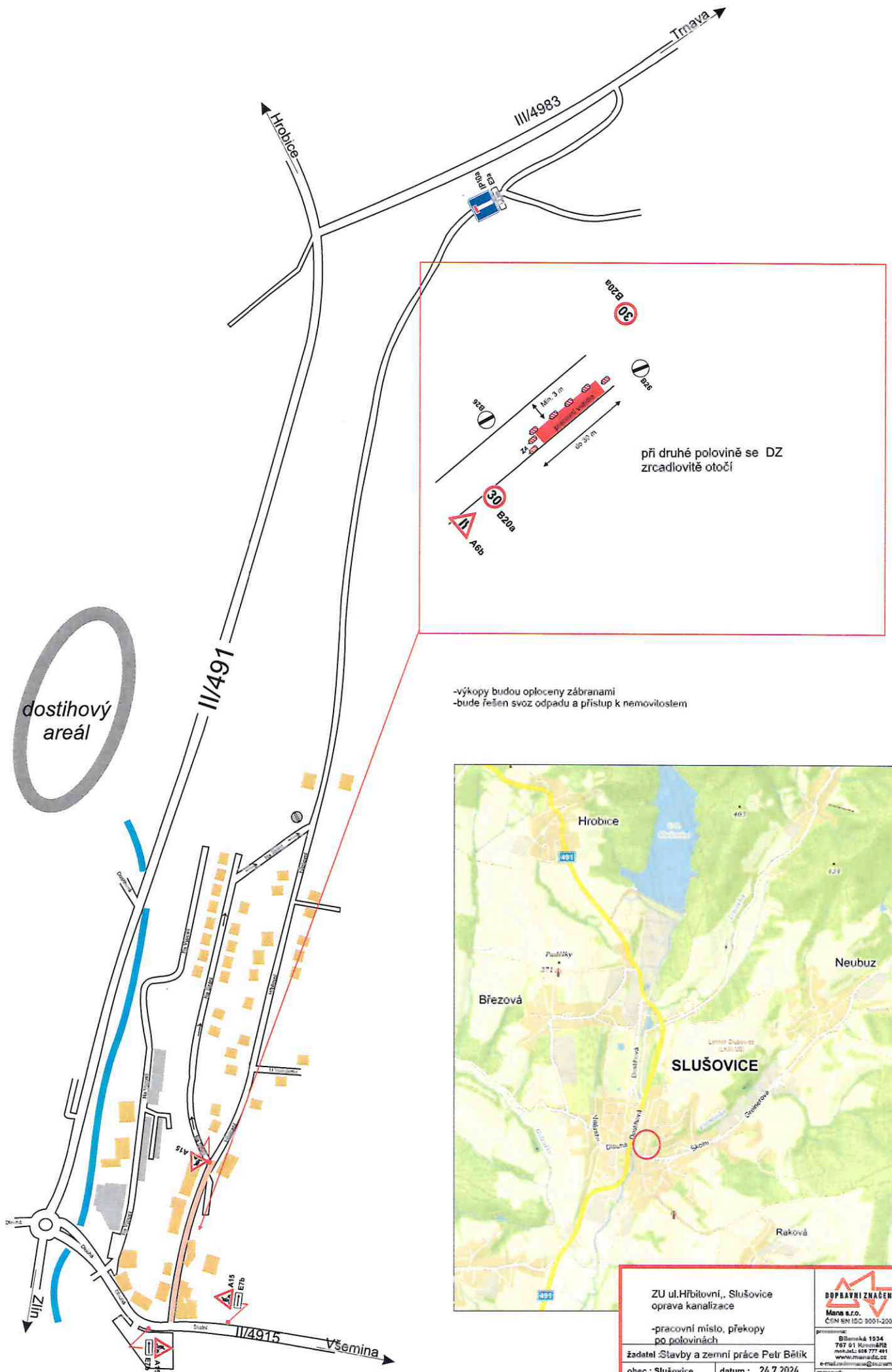


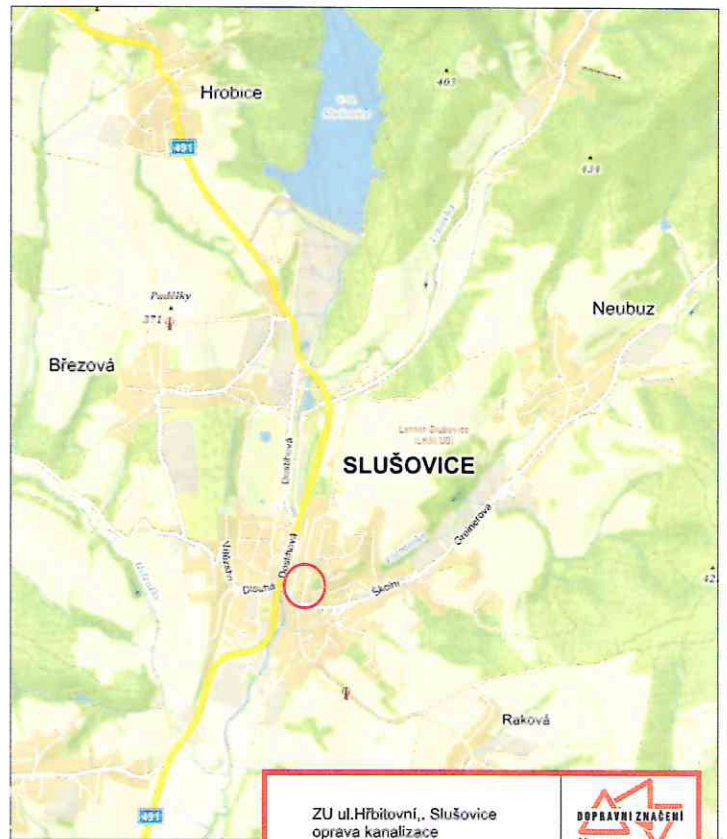
DZ E13 bude obsahovat text:
MIMO VOZIDLA STAVBY



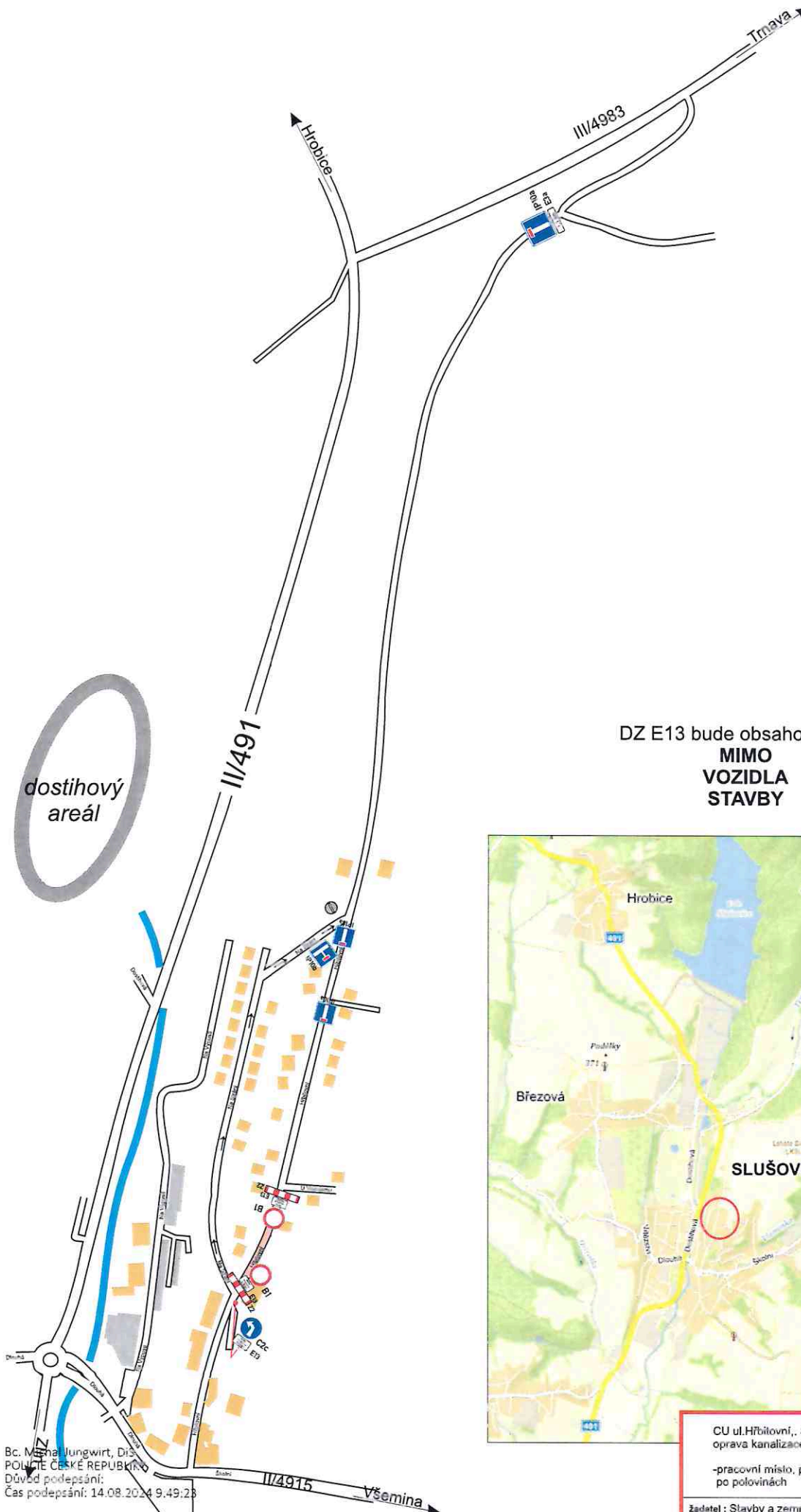
CU ul. Hřbitovní, Slušovice oprava kanalizace I. část -pracovní místo, překopy po polovinách		DOPRAVNÍ ZNAČENÍ Mana s.r.o. ČSN EN ISO 2001-2001 provozovna: Bělská 1024 767 01 Kroměříž telefon: 548 777 489 www.manainfo.cz e-mail: mana@mana.cz
žadatel: Stavby a zemní práce Petr Běťák		
obec: Slušovice	datum: 24.7.2024	
místo: ul. Hřbitovní		
		zpracoval: Bursík Richard



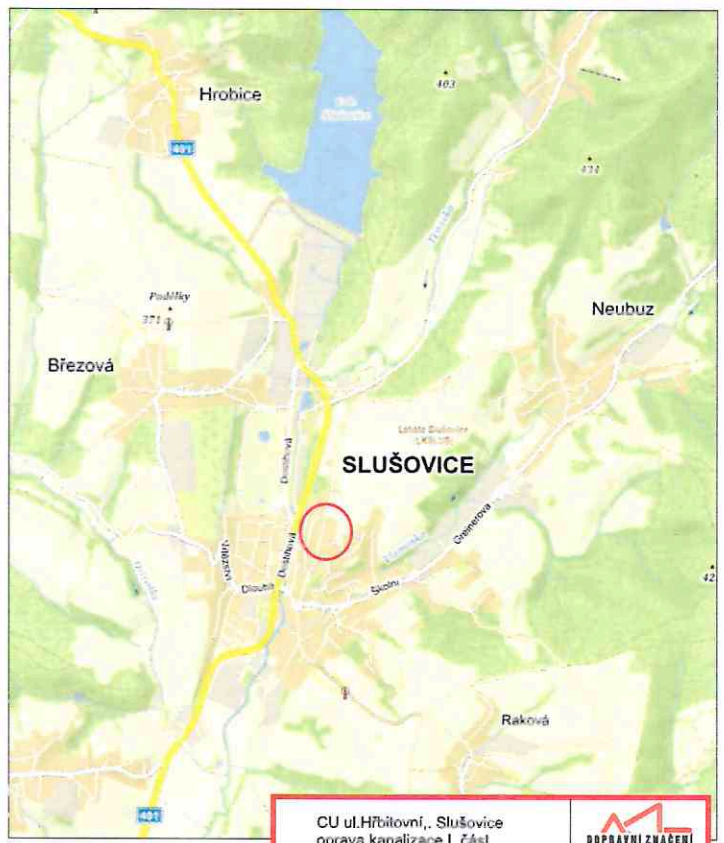
- výkopy budou oploceny zábranami
- bude řešen svoz odpadu a přístup k nemovitostem



ZU ul. Hřbitovní, Slušovice oprava kanalizace		
-pracovní místo, překopy po polovinách		
žadatel : Služby a zemní práce Petr Bětik		
obec : Slušovice	datum : 24.7.2024	zpracoval : Buršík Richard
místo : ul. Hřbitovní		telefon : 787 91 134 787 91 134 mobil : 608 777 491 www.zemniar.cz e-mail : zemniar@zemniar.cz



DZ E13 bude obsahovat text:
MIMO VOZIDLA STAVBY



Bc. Měša Jungwirth, DiP
 POLICE ČESKÉ REPUBLIKY
 Důvod podepsání:
 Čas podepsání: 14.08.2024 9:49:28

PŘÍLOHA č.j.: MUVIZ 01922/1024

CU ul. Hřbitovní, Slušovice oprava kanalizace I. část -pracovní místo, překopy po polovinách		Mera s.r.o. IČO: 250 000 120 DIČ: CZ250001200
žadatel: Stavby a zemní práce Petr Bálík obec: Slušovice datum: 24.7.2024 místo: ul. Hřbitovní		
příloha: 1934 787 01 Vozová 18 mobil: 602 777 491 e-mail: info@merasr.cz		zpracoval: Buršík Richard

