

Rekonstrukce kanalizace v ul. Dostihová, Slušovice

SCHÉMA 3 - POSUVNÉ PRACOVNÍ MÍSTO V PŘÍPADĚ PROVÁDĚNÍ PRACÍ U VJEZDŮ NA PARKOVACÍ PLOCHY
 - vždy bude zachován minimálně jeden vjezd

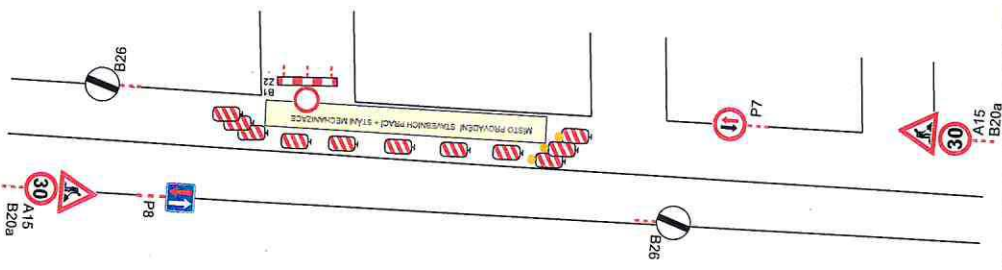


SCHÉMA 1 - POSUVNÉ PRACOVNÍ MÍSTO V PŘÍPADĚ PODELNÉHO VÝKOPU - v případě nutnosti budou užity přejezdové plechy.

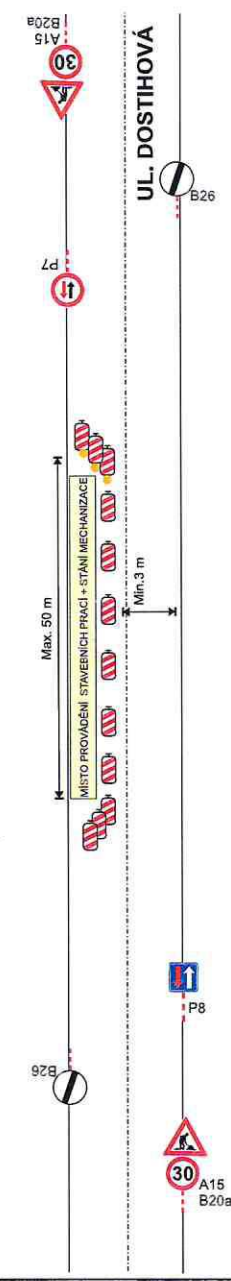
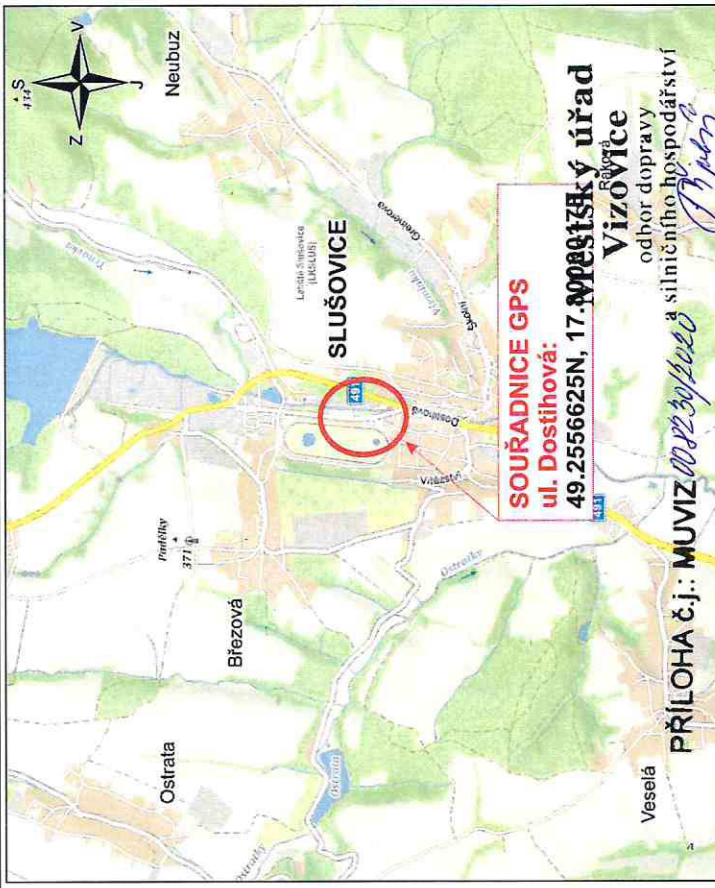
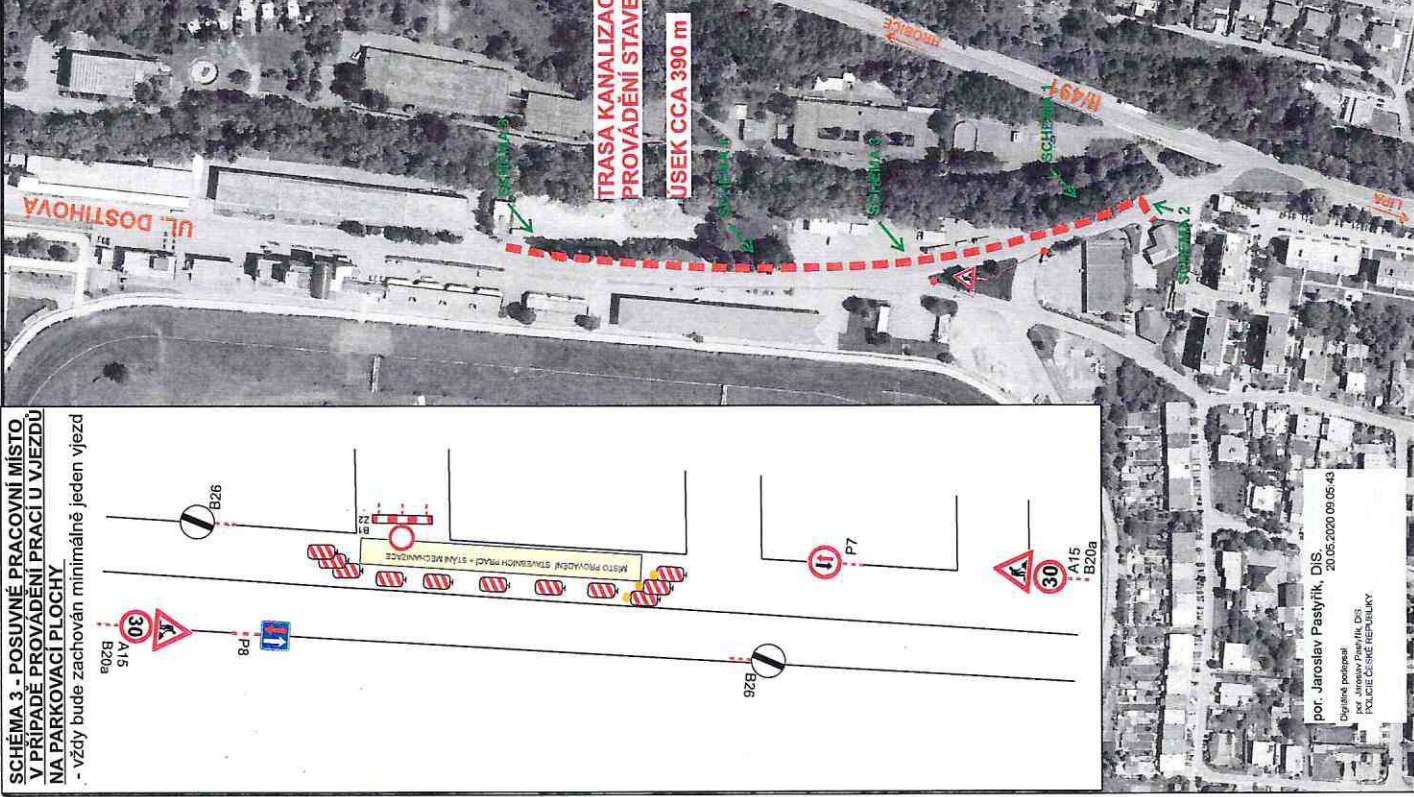
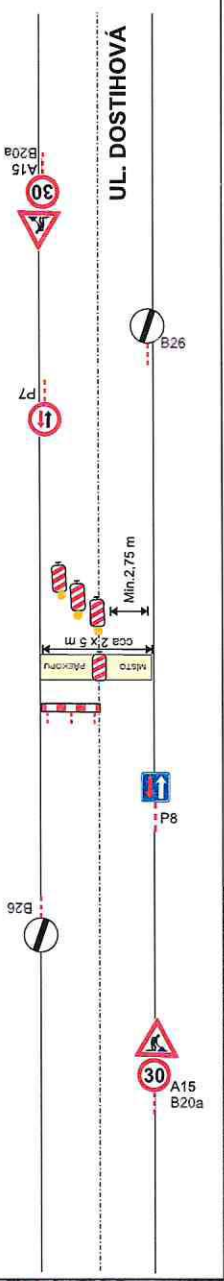


SCHÉMA 2 - POSUVNÉ PRACOVNÍ MÍSTO V PŘÍPADĚ PŘEKOPU - překop bude prováděn po polovinách, v případě nutnosti budou užity přejezdové plechy. Schéma bude užito i zrcadlově.



SOUŘADNICE GPS
ul. Dostihová:
 49.2556625N, 17.0089173E
Ředitelství
VIZOVICE
 odbor dopravy
 a silničního hospodářství

Příloha č.j.: MUVIZ 0022/2020

DZ bude umístěno dle Tř66 - Zásady pro označování pracovních míst na pozemních komunikacích.
 Stávající trvalé DZ, které bude v rozporu s přechodnou úpravou silničního provozu, bude dočasně překryto nebo přeskřtnuto.

VYPRACOVATEL VEŘEJNÝ ÚŘAD MĚSTO VIZOVICE PRŮMYSLOVÁ ZÓNA 250 02 17.0089173E 49.2556625N	ODBOR DOPRAVY A SILNIČNÍHO HOSPODÁŘSTVÍ
VYPRACOVATEL VEŘEJNÝ ÚŘAD MĚSTO VIZOVICE PRŮMYSLOVÁ ZÓNA 250 02 17.0089173E 49.2556625N	ODBOR DOPRAVY A SILNIČNÍHO HOSPODÁŘSTVÍ
VYPRACOVATEL VEŘEJNÝ ÚŘAD MĚSTO VIZOVICE PRŮMYSLOVÁ ZÓNA 250 02 17.0089173E 49.2556625N	ODBOR DOPRAVY A SILNIČNÍHO HOSPODÁŘSTVÍ
VYPRACOVATEL VEŘEJNÝ ÚŘAD MĚSTO VIZOVICE PRŮMYSLOVÁ ZÓNA 250 02 17.0089173E 49.2556625N	ODBOR DOPRAVY A SILNIČNÍHO HOSPODÁŘSTVÍ
VYPRACOVATEL VEŘEJNÝ ÚŘAD MĚSTO VIZOVICE PRŮMYSLOVÁ ZÓNA 250 02 17.0089173E 49.2556625N	ODBOR DOPRAVY A SILNIČNÍHO HOSPODÁŘSTVÍ

por. Jaroslav Pastýřik, DIS
 20.05.2020 09:05:43
 Digitálně podepsal
 por. Jaroslav Pastýřik, DIS
 POLICE ČESKÉ REPUBLIKY